

NUOVI MISURATORI
IN TELELETTURA

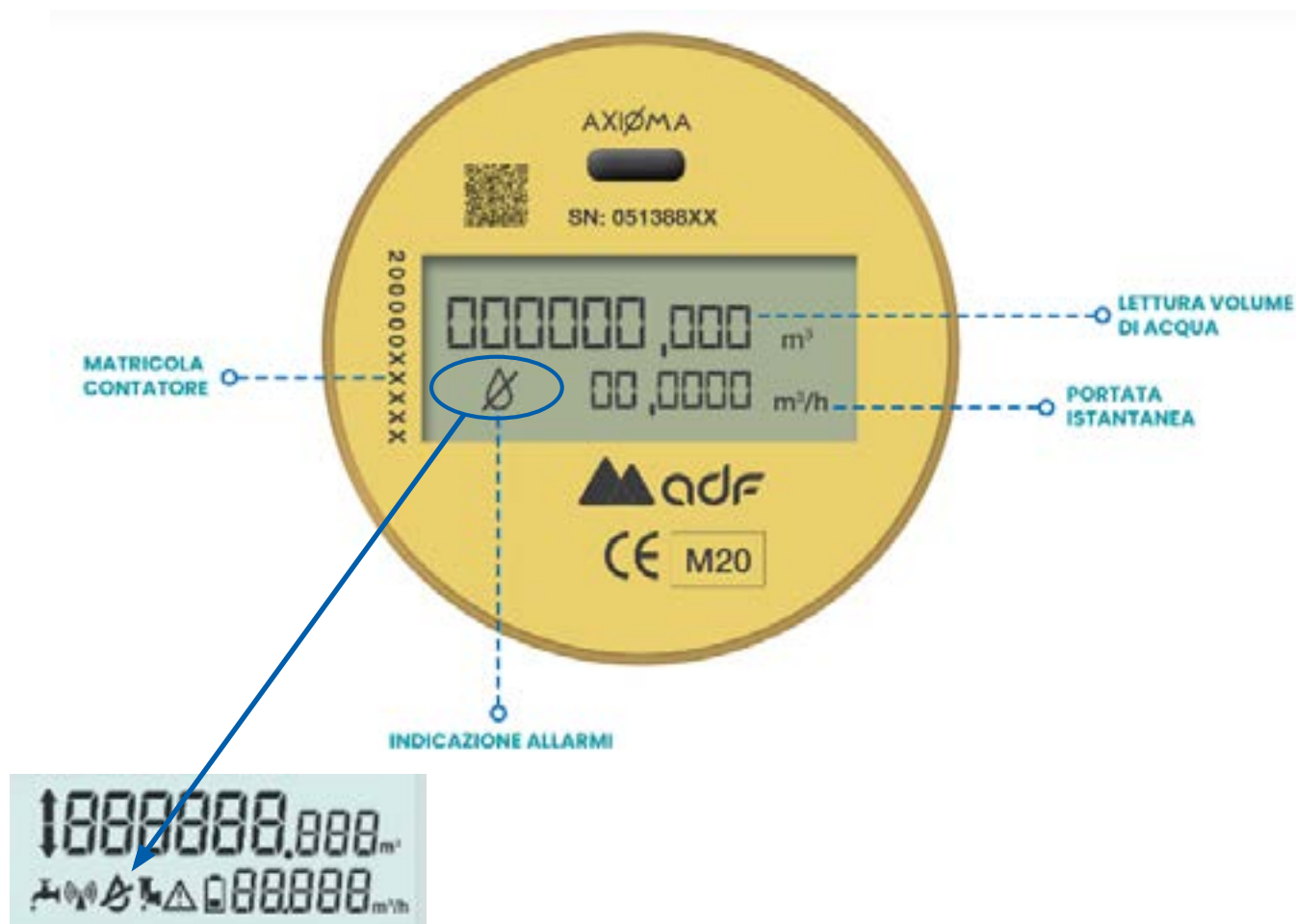
MANUALE AXIOMA



Acquedotto del Fiora

IL TUO CONTATORE

Quali segnali posso trovare sul display del mio contatore?



Il simbolo indica la rilevazione di un consumo idrico continuo da parte del tuo contatore e si accende dopo 24 ore di consumo con portata maggiore di 40 litri orari. La spia si spegne nel momento in cui si ferma l'erogazione o la portata va al di sotto dei 40 litri orari.

Verifica il tuo impianto interno, non è necessario contattare AdF. Qualora sia rilevata una perdita occulta è possibile presentare istanza di depenalizzazione attraverso il form online presente [qui](#)



Il simbolo indica la rilevazione di un consumo idrico elevato da parte del tuo contatore e si accende dopo 60 minuti di consumo con portata maggiore di 800 litri orari. La spia si spegne nel momento in cui si ferma l'erogazione o la portata va al di sotto degli 800 litri orari.

Verifica il tuo impianto interno, non è necessario contattare AdF. Qualora sia rilevata una perdita occulta è possibile presentare istanza di depenalizzazione attraverso il form online presente [qui](#)



Il simbolo indica il caso in cui all'interno del tuo contatore non stia transitando il flusso idrico e pertanto non viene registrato il consumo. L'avviso si spegne nel momento in cui il transito del flusso torna regolare.

Le cause potrebbero essere le seguenti:

- sospensione utenza per morosità;
- sospensione idrica programmata, verifica sulla [mappa interventi](#);
- problema di distribuzione idrica, puoi segnalare l'anomalia al numero di Segnalazione guasti, 800 356935.



Il simbolo sempre acceso indica che il contatore è regolarmente connesso.



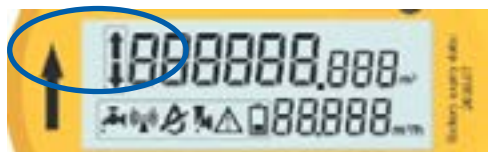
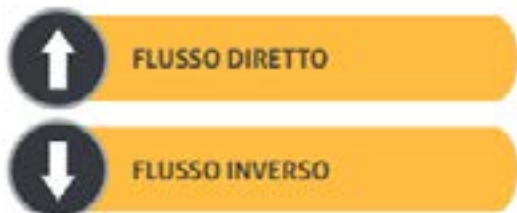
Il simbolo Indica che la batteria si sta scaricando. La batteria non è ricaricabile né sostituibile. Contatta numero di Segnalazione guasti, 800 356935, e il contatore verrà sostituito senza spese a tuo carico.



Simbolo generico di informazione diversa da quelle sopra indicate.

Se si attiva il simbolo di *informazione generica*, sul display viene visualizzato un codice informativo composto da quattro caratteri che rimane illuminato una volta al minuto, nello spazio solitamente utilizzato per indicare la portata oraria.

In questo caso puoi consultare il [manuale completo Axioma](#) per approfondire la tipologia di segnale, ed eventualmente contattare il numero di Segnalazione guasti, 800 356935.



La freccia indica la direzione del flusso di acqua, che deve essere nello stesso verso della freccia stampata sul quadrante. In caso di mancanza di indicazione della freccia significa che il flusso è assente.

CONSIGLI UTILI PER PROTEGGERE IL TUO CONTATORE DAL GELO ❄️

Nei mesi più freddi ti consigliamo di proteggere il tuo contatore ed il vano che lo contiene con materiale coibentante/isolante come polistirolo, poliuretano espanso o materiali simili. Assicurati anche che la porta del tuo vano contatore sia sempre ben chiusa in modo da evitare che il contatore possa essere danneggiato dagli agenti atmosferici.

CONSIGLI IN CASO DI PROLUNGATO INUTILIZZO DELLA RISORSA IDRICA

Ad esempio, per case stagionali o disabitate è consigliabile chiudere il rubinetto a valle del contatore e provvedere allo svuotamento dell'impianto interno.