



Acquedotto del
Fiora

TIPOLOGIE SINGOLARIZZAZIONE UTENZE

Anno 2026

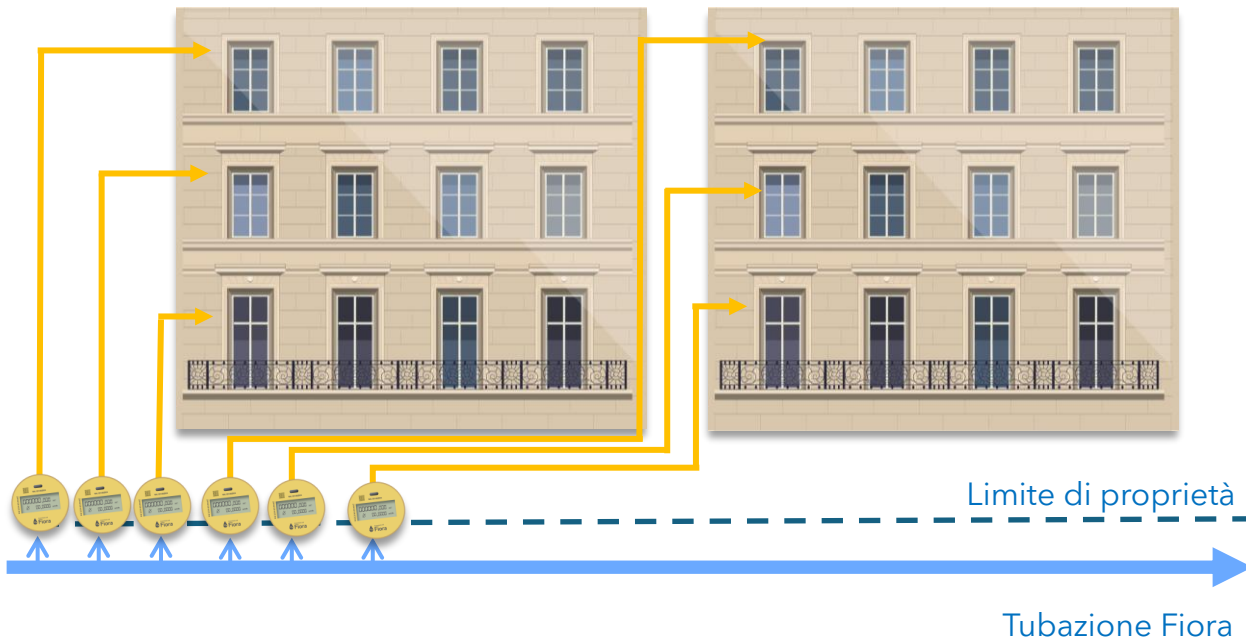


SINGOLARIZZAZIONE CASO A

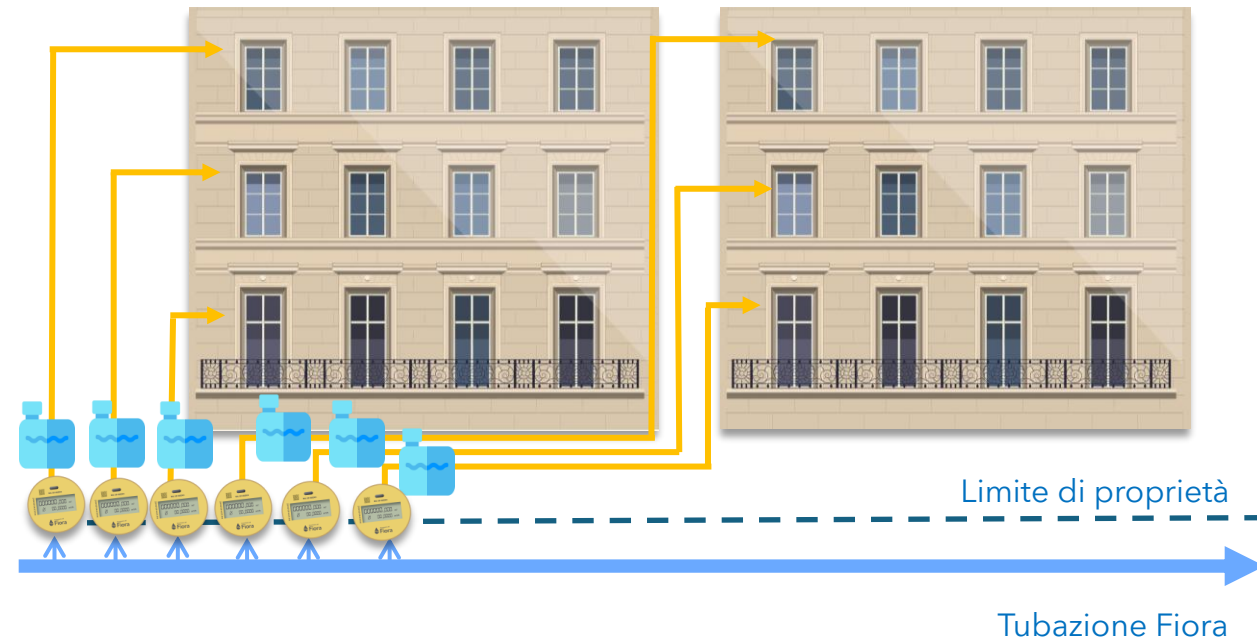
Caratteristiche tecniche

- **Tutti** i misuratori singoli installati in **proprietà pubblica**
- **Risoluzione** contratto condominiale con rimozione de relativo contatore
- Sottoscrizione **accordo con il condominio**
- **Contributo** erogato per ogni nuova utenza, al netto di fatture condominiali non saldate: **Euro 350.00**

SENZA AUTOCLAVE



CON AUTOCLAVI

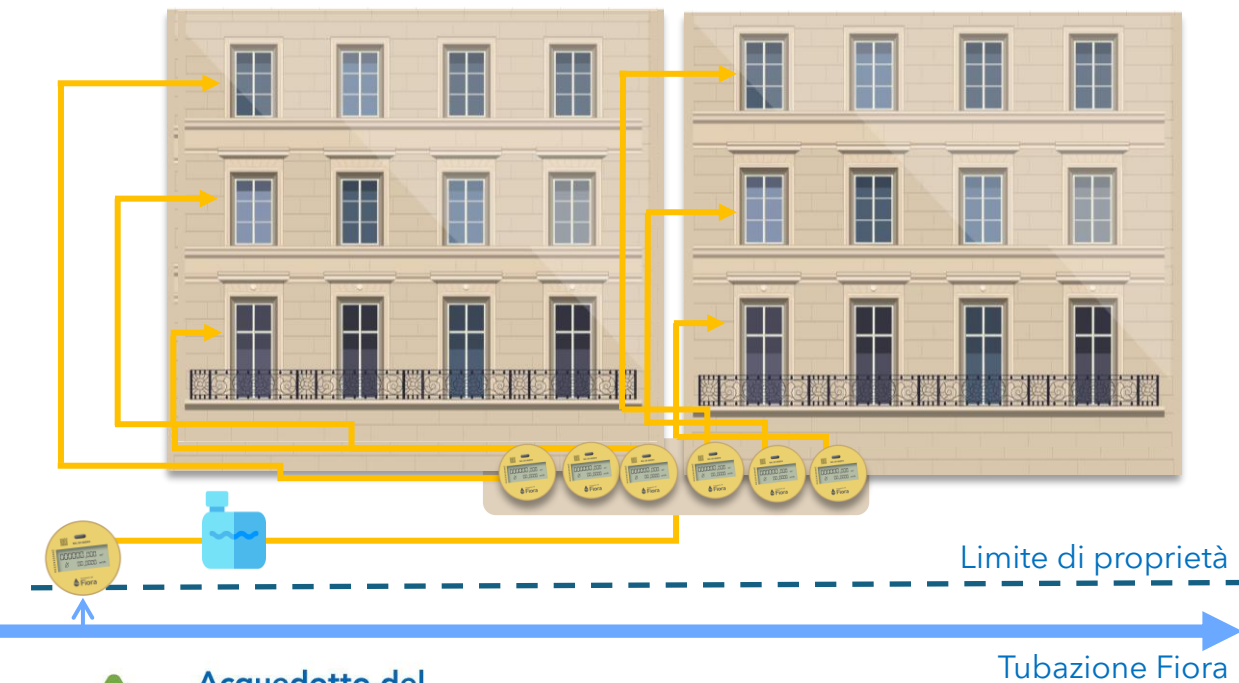


SINGOLARIZZAZIONE CASO B

Caratteristiche tecniche

- **Tutti** i misuratori in **proprietà pubblica o privata/condominiale**
- **Misuratore di controllo** (viene risolto il contratto condominiale) posizionato in proprietà pubblica e **installato prima dell'autoclave collegato alla rete privata**
- Sottoscrizione **accordo con il condominio**
- **Contributo** erogato per ogni nuova utenza, al netto di fatture condominiali non saldate: Euro **250.00**

CONTATORI PROPRIETÀ PRIVATA CONDOMINIALE



CONTATORI PROPRIETÀ PUBBLICA

